



WACACO

EN	INSTRUCTION BOOK	2
DE	BEDIENUNGSANLEITUNG	8
FR	LIVRE D'INSTRUCTION	16
ES	LIBRO DE INSTRUCCIONES	23
BR	MANUAL DE INSTRUÇÕES	29
RU	справочное руководство	36
IT	ISTRUZIONI D'USO	44
TH	คู่มือวิธีการใช้	51
CN	说明书	57
TW	說明書	63
KR	지침서	69
JP	説明書	77

pipamoka

親愛なる顧客、

Wacaco、遊牧エスプレッソメーカーの世界的リーダーと専門家は、世界中の旅行や滞在の周りのコーヒー愛好家に通電する方法を変更したことは非常に誇りに思っています。ただし、エスプレッソは万人向けではありません。特定のコーヒーを飲む人を満足させる必要がありました:あなた!

森の中の散歩中に、スポーティな日曜日に、または旅行にしながら、仕事で午前中に長くバランスのとれたコーヒーをすすりながら楽しんでます。

過去数年間、我々は最短時間で完全に抽出された長いコーヒーを、取得する方法を作成することに取り組んできました。あなたが作る、あなたがどこにいても楽しむことができるコーヒー。多くのテストとプロトタイプの後、今日はあなたの手の中にPipamoka、最初のオールインワン真空圧力ビールを入れて満足しています。私たちは、それはあなたによく仕え、あなたは午前か午後の上に自分のペースで楽しむことができるコーヒーの大きなカップを醸造するのに役立つと確信しています。

コーヒー、グラインドの大きさ、および抽出の速度の選択は、あなたの醸造を完璧に調整することができ、すべてのパラメータです。あなたがしなければならない醸造であり、あなたの最初のPipamokaのコーヒーをお楽しみください。完璧なカップは経験から来ます。

Wacaco製品に関心と自信をお寄せいただきありがとうございます。私達にあなたのフィードバックを送ること自由に感じ、あなたの偉大なPipamoka冒険について教えてください。

⚠️ 警告 ⚠️

慎重にあなたのPipamokaのビールを使用する前に、以下の指示をお読みください。アプライアンスへのけがや破損のリスクを避けるために、以下の手順に従ってください。

- その使用目的以外の目的Pipamokaを使用しないでください。
- パッケージを取り外した後、すべてのPipamokaパーツが損傷していないことを確認してください。彼らは危険の潜在的な源であるとしてパッケージング要素は(ビニール袋など)子供の手の届くところにおいてははいけません。

- Pipamokaを子供や指導を受けていない人が使用することを許可しないでください。子どもたちはPipamokaで遊んでからそれらを防ぐために、監督の下で保管しなければなりません。
- それは任意の液体が含まれている場合、手でマグから内室を抜かないでください。代わりに、ねじれメカニズムを使用してください。
- 水室が所定の位置にあるときにPipamoka内の任意の液体を運搬しないでください。液体は唯一しっかりと固定蓋付きマグカップに実施しなければなりません。
- いっぱいにしないでください。蓋がしっかりとあらゆる液体を運ぶ前に、マグカップに固定されていることを確認。
- マグカップで運ばれる熱い液体は、蓋を緩めながら流出し、やけどにつながることができ、内部の圧力を構築することができます。
- ゆっくりと、ゆっくりとビルドアップ熱い液体によって解放圧力にふたを開けます。
- 蓋は断熱されておらず、熱くなることがあります。注意して取り扱ってください。
- Pipamokaの部品をガスや電気のホットプレート、オーブン、電子レンジ、食器洗い機の上に置かないでください。
- 水チャンバー内にきれいな水以外の液体を使用しないでください。
- マグカップに直接水を加熱しないでください。水はケトルのように、外部加熱源によって加熱し、次いでPipamokaに注ぎ入れなければなりません。
- 各使用後に慎重にPipamokaを清掃してください。
- Wacaco会社限定が推奨していない付属品は使用しないでください。けがをする可能性があります。
- 自分を燃やし避け、注意してお湯を扱います。
- あなた自身を燃やす場合は、すぐに焦げた領域に冷たい水を注ぐし、必要に応じて医師に連絡してください。
- フィルターバスケットを埋めるには、スクープを2杯(2x8グラム)のみ使用してください。 コーヒー挽き物をタンピングしないでください。

使用目的

Pipamokaは個人使用を目的としています。それは、商業の専門的、集団的、または産業用途には適していません。ここ指示どおり以外の方法でPipamokaの使用は、人に害を引き起こすと、保証が無効になることがあります。Wacaco会社有限Pipamokaの不適切な使用に起因する傷

害または損害について責任を負いません。



安全承認

Pipamokaは食品接触材料に関する主要な安全承認に準拠しています。

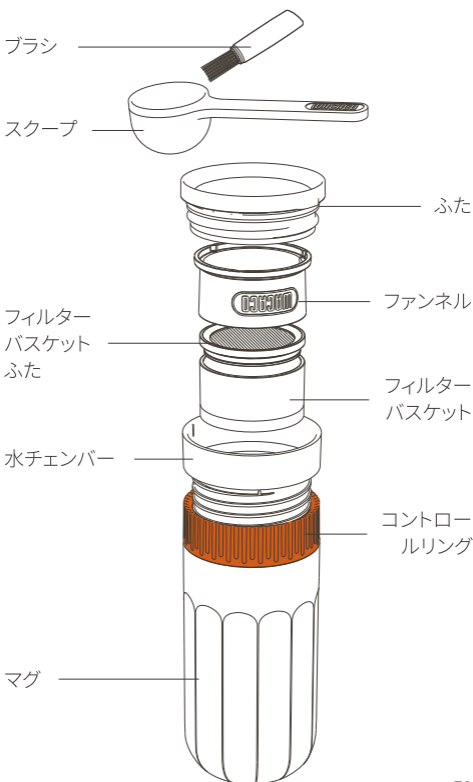


環境プロテクション

梱包材とアプライアンスにはリサイクル可能な材料が含まれています。



記述



Pipamokaは再利用またはリサイクルできる非常に高品質の材料を使用して製造されています。適切な廃棄物収集センターでアプライアンスを廃棄してください。

クリーニング

それはあなたのマシンを検査し、定期的にそれをきれいにするのが重要です。良いメンテナンスはあなたが長年にわたってごPipamokaを使用できるようになります。使用するたびに、流水で部品をきれいにしてください。部品は別途乾燥させます。

説明書

1. ロングコーヒーの作り方は？

成分

2スcoop (16 g)の中/中程度の粗挽きコーヒー。
9液量オンス (260 mL)の沸騰水。



① 蓋を引き上げます。



② 漏斗、ブラシやスコップを取り出します。



③ フィルターバスケットを取り出します。



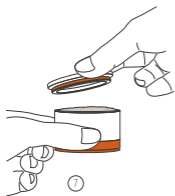
④ フィルターバスケットから蓋を取り外します。



⑤ 漏斗をフィルターバスケットの上部に配置します。



⑥ フィルターバスケットにコーヒーかすの2つのスcoopを追加します。



⑦
フィルターバスケットの蓋バックを置きます。



⑧
1カップに相当するラインの始点まで、水室に沸騰した水を注ぎます。



⑨
水室にフィルターバスケットをドロップします。⚠️ 自分で焼くことは避けてください。



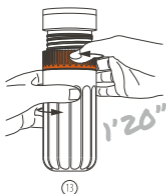
⑩
水室の底に40秒間フィルタバスケットシンクをしましょう。



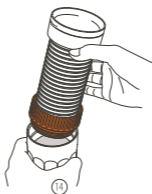
⑪
軽くフィルターバスケットから空気除去するためにマグカップの下部をタップします。



⑫
水室の蓋バックを置きます。



⑬
抽出プロセスを開始するためにコントロールリングを時計回りと反時計回りにマグカップを回します。⚠️ マグカップを保持しておいてください。



⑭
水室が完全に上昇した後、慎重にマグカップから削除します。⚠️ 自分で焼くことは避けてください。



⑮
マグカップに蓋をネジや時間のホットコーヒーをお楽しみください。

2. ラテを準備する方法 (エスプレッソスタイルのコーヒーから)?

成分

2スcoop(16g)のファイン/ミディウムファインコーヒーグラインド。

2.7 fl oz(80 mL)の熱湯。

6 fl oz(180 mL)の熱い泡立てミルク。

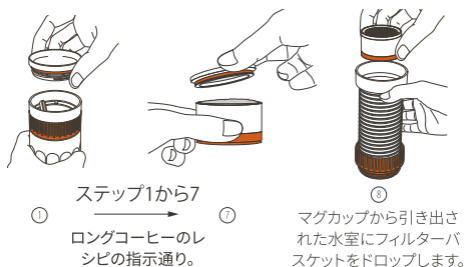


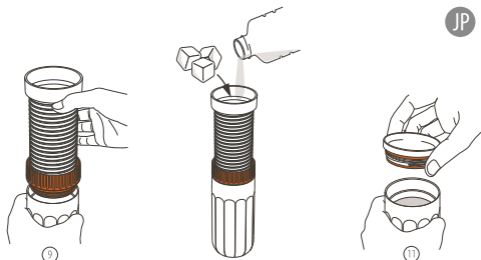
あなたは味とカフェインブーストが必要な場合は、簡単に多くの迅速、かつ、そのようなフラットホワイト、カプチーノ、マキアート、モカ、アフォガート...それらを試してみたり、あなた自身を考え出すようエスプレッソスタイルのコーヒーから予算に優しいレシピは、あります。そして#Pipamokaを使用して、ソーシャルメディア上で私たちとあなたの経験を共有することを忘れないでください。

3.冷たいビールを準備する方法は？

成分

高級コーヒー2スcoop(16g)。
6.7液量オンス(200 mL)の水。
アイスクューブ





⑨
水室をマグカップの上部に置き、コントロールリングを最低位置にします。

⑩
3/4ラインまで冷たい水でいっぱい。アイスキューブを追加します。完了するために、プロセスのために1~2時間待ちます。

⑪
水室を削除します。マグカップに蓋をネジや時間の冷たいコーヒーをお楽しみください。

最高の結果のために

- ・新鮮な焙煎コーヒー豆とろ過水を使用してください。
- ・コーヒーをれる直前にコーヒー豆を挽いてください。
- ・長いコーヒーとエスプレッソスタイルのコーヒーの準備中はゆっくりとねじれ、1秒あたり4分の1回転し、すべての水がフィルターバスケットを通過したことを確認します。

トラブルシューティング

- ・水室が完全に立ち上がった後にフィルターバスケットの上に残っていくつかの水がある場合、あなたは少し遅く、次回をねじったり、すべての水が通過することであることを保証するために粗いグラインドを使用することをお勧めします。
- ・水室がねじれ時にオンに開始した場合、減少に真空圧力のために、数秒待ちます。

保証

Wacaco会社限定は購入日から24か月間、欠陥のある材料または製造上の欠陥に起因する欠陥に対してPipamokaを保証します。この保証は譲渡可能ではなく、現金による補償を受けることはできません。Wacaco会社限定はこのアプライアンスの使用により生じた偶発的または間接的な損害に対する一切の責任を負いません。

この保証はカバーしません：

- ・不適切な使用、虐待、ネグレクト、商用利用や、この印刷されたマニュアルでは見られないこのアプライアンスの

他の使用に起因する損害。

- ・ Oリング、フィルターバスケット、スクープとブラシの交換。
- ・ 審美的な性質の損傷、腐食または徐々に劣化することによる損傷。

任意の交換のために、リターンの費用はあなたの負担です。

あなたのPipamokaは2年以内に失敗した場合は交換のために直接ごWacaco店またはsupport@wacaco.comまでご連絡ください。



#pipamokaを使用して、ソーシャルメディアで体験を共有してください。