



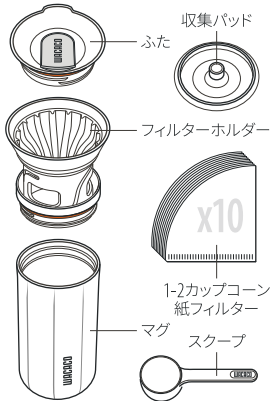
WACACO

EN	INSTRUCTION BOOK	2
DE	BEDIENUNGSANLEITUNG	9
FR	LIVRE D'INSTRUCTION	16
ES	LIBRO DE INSTRUCCIONES	24
BR	MANUAL DE INSTRUÇÕES	31
RU	справочное руководство	38
IT	ISTRUZIONI D'USO	46
TH	คู่มือวิธีการใช้	53
CN	说明书	60
TW	說明書	67
KR	지침서	74
JP	説明書	81

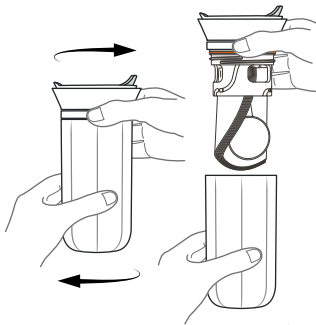
cuppamoka

この度はWacaco製品をご愛顧いただき誠にありがとうございます。今後も、Cuppamokaがお客様のお役に立てれば幸いです。ぜひお気軽にフィードバックをお寄せいただき、Cuppamokaのお客様体験を共有してください。

部品解説



スクープとペーパーフィルターは以下のようにマグカップの中に保管する事ができます。





Cuppamokaブリューワーを使用する前に、以下の注意事項を注意深くお読みいただき、けがや機器の損傷のリスクを回避してください。

- 当製品を本来の用途以外には使用しないでください。
- 梱包を取り外した後、Cuppamokaの部品が損傷していないことを確認してください。
- 梱包材（ビニール袋など）は危険となる可能性がある為、子供の手の届く場所に放置しないでください。
- Cuppamokaを子供や使い方を知らない人に使用させないでください。子供が絶対にCuppamokaで遊ばないように注意してください。
- 溢れさせないようにしてください。
- マグカップに液体を入れる前に、マグカップにふたがしっかりと固定されていることを確認してください。ふたは断熱されていない為、非常に熱くなる可能性がありますので取り扱いに注意をしてください。
- ガス、ホットプレート、オーブン、電子レンジ、食器洗い機の中に、Cuppamokaの部品を入れしないでください。
- きれいな水以外の液体を使用しないでください。
- 湯沸かし器などの外部熱源で水を加熱してから、Cuppamokaフィルターホルダーに注ぐ必要があります。
- 使用後は毎回クリーニングを行ってください。

- お湯はやけどに注意して取り扱ってください。
- やけどを負った場合は、直ちに火傷した場所に冷水を注ぎ、必要に応じて医師に連絡してください。

使用用途

Cuppamokaは個人使用を目的としています。商業や産業での使用には適していません。

ここに記載されている以外の方法でCuppamokaを使用する場合は、危険となるがある可能性があると共に保証が無効になることがあります。Wacaco Company Limited は、Cuppamokaの不適切な使用に起因する傷害または損害について責任を負いません。

安全認証



Cuppamokaは、食品接触材料に関する主要な安全承認に準拠しています。

環境保護

梱包材および器具には、リサイクル可能な材料が使われています。

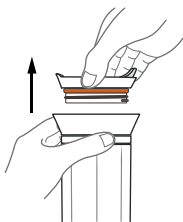


廃棄

JP

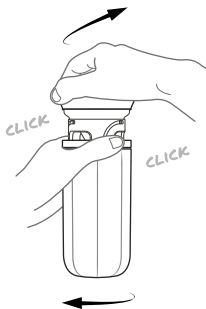
Cuppamokalは、再利用またはリサイクル可能な高品質の素材を使用して製造されています。適切な廃棄物収集センターにて廃棄してください。

使用方法



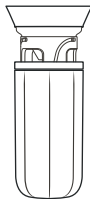
①

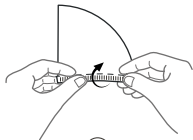
ふたを外し、収集パッドを引き出します。



②

反時計回りに緩め、フィルターホルダーを持ち運びポジションから引き上げます。





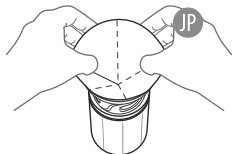
③

継ぎ目に沿ってペーパーフィルターを折ります。



④

紙のフィルターを開いて、折り目を平らにします。



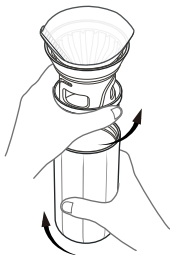
⑤

ペーパーフィルターをフィルターホルダーの内側に置きます。



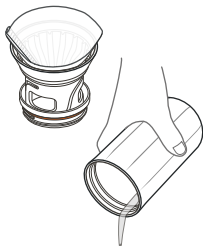
⑥

フィルターに熱湯をかけてきれいにします。



⑦

下部リングを回して、フィルターホルダーを緩めます。



⑧

マグカップから水を取り除きます。



9

下部リングを回して、フィルターホルダーをマグに取り付けます。



10

2.5スcoopの挽いたコーヒー(20gの中挽き)を追加します。



11

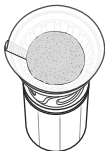
軽く叩いて挽き豆を水平にします。

「 コーヒーを入れるプロセス(手順12から14)に3分以上かかることはありません。300mL (10 floz)のお湯(85°C-92°C, 185°F-198°F)が必要です。」



12

熱湯40 mL(1.35 oz)を円を描きながらゆっくり注ぎます。



13

約25秒待ちます。



14

もう一度円を描きながら260 mL(9 floz)の水をゆっくりと加えます。



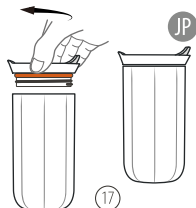
15

下部リングを回して、
フィルターホルダー
を緩めます。



16

フィルターホル
ダーを収集パッ
ドに置きます。



17

マグカップにふたをねじ込
みます。おいしいコーヒー
をお楽しみください。

保証

Wacaco Company Limited は Cuppamoka 材料の不備や商品の仕上げに関する欠点に関して購心、ら12ヶ月間森正いたします。本保証は譲渡ならびに現金での補償はできません。Wacaco Company Limited は本製品の使用によって発生した偶発的あるいは間接的損害に関して一切の責任を負いません。

本保証は以下の事項を含むものではありません：

- 不適切な使用、誤用、不注意、商用、その他当説明書に記載のない用途方法で本製品を使用した場合による損害。
- Oリング、スcoop、ペーパーフィルターの交換。

- ・外観の損傷、腐食または段階的な劣化による損傷。

交換を希望する場合、返送費用はお客様の負担となります。2年以内にCuppamokaが故障した場合は、Wacaco現地代理店またはsupport@wacaco.comに直接連絡して交換を行ってください。



#wacaco を使用して、ソーシャルメディアで体験を共有してください。