



REFLECTIVE STRIPS

ブリリアントカラーリフレクティブ（反射材）にはアイロンオンとスティックオンの2種類あります。アイロンオンは衣服にアイロンの熱で恒久的に取り付けることができます。スティックオンはほとんど何にでも貼り付けられ、いつでも剥がすことができます。（再使用不可）

アイロンオン ブリリアントカラーリフレクティブ（反射材）取付方法

必要な道具:家庭用アイロン、アイロン台または表面が硬く絶縁性ある台、ペーパータオルまたは薄手の当て布、均等に反射片を配置するための定規。

開始前のテスト

アイロンオン ブリリアント カラー リフレクティブ（反射材）はアイロンの中温程度の低い温度で貼り付けることができます。ほとんどの生地に取り付けられますがすべての生地に安全というわけではありません。アイロンの温度が衣服を傷めるかどうかを判断するには、布地をテストすることが重要です。

A: お手持ちのモデルに応じてアイロンを次のように設定します。

- ・中温に設定・ドット表示の場合は(●)・1-6/7と数字設定の場合は3
- ・ウール/シルク/レーヨン/混紡向けの温度設定

B: アイロンが設定温度になったら目立たない部分に1~2分間アイロンをかけ、傷や変色がないかを確認します。

C: 損傷や変色が見られた場合は、アイロンオンの反射材の取り付けをしなでください。反射材をアイロンを使用しないスティックオンに換えて取り付けして下さい。

アプリケーション

1: デザインをレイアウトします。反射材片を分割し右図に明記された「バイオモーション 取付位置ガイド」に従って取付位置を決めて下さい。

2: 衣服を平らな場所に置き、シワを取り除きます。

3: 反射材片を（色の付いた反射面を上にして）衣服の希望する位置に置きます。

注: 縫い目から1.25 cm以上離れたところに反射材片を配置して下さい。

縫い目の上にアイロンをかける必要がある場合は、下に平らな小さなパッドを置きます。これにより、縫い目の厚さがラミネートに干渉することなく、反射材に直接圧力を加えることができます。

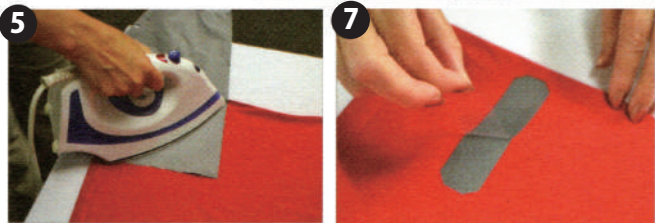
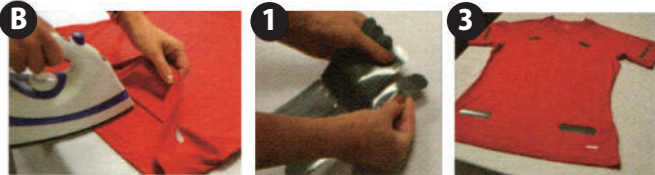
4: ラミネート中に損傷を与えないように、アイロン掛けする部分にペーパータオルまたは薄い当て布を敷いてください。

5: ペーパータオルまたは薄い当て布の上からアイロンをかけます。必ず反射材全体をアイロンの表面で覆った状態で、少し上から押さえてください。

6: ペーパータオルまたは薄い当て布の上でゆっくりとアイロンを動かしながら、約30~40秒加熱・加圧して下さい。衣服の生地の湿率が綿50%を超える場合は、恒久的な接着のために60~70秒間アイロンをかけてください。

注意: この時点で反射材は熱くなっていますので、触れないでください。触れる前に数分間冷却して下さい。

7: 反射材の上にある透明なプラスチックカバーを取り除き、残りの反射材片についても手順3~7を繰り返して完了します。



お手入れ方法

衣服の品質表示に従って洗濯をしてください。

注意: 冷水での洗濯を推奨します。吊り干しか乾燥機を使用する場合は低~中温に設定して下さい。

ブリリアント カラー リフレクティブ（反射材）

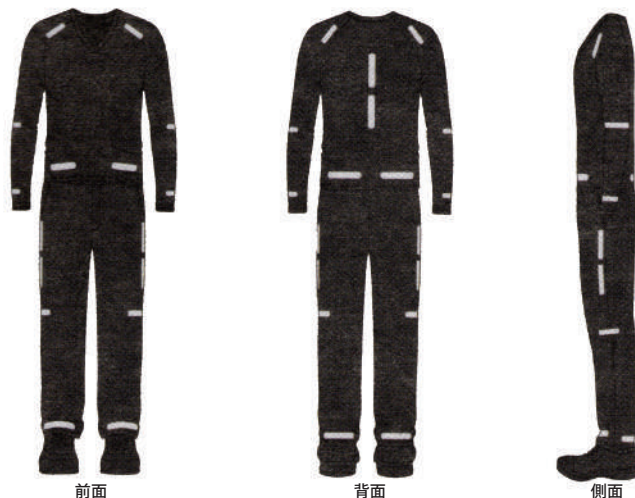
バイオモーション（体の動き）取付位置ガイド

ブリリアント反射材の各ストリップ（反射材片）の適切な配置は視認性を最大限にするためにとても重要なことです。研究によると、バイオモーション（身体の動き）を示すことで、人として認識されやすくなり、近づいてくるドライバーが反応する時間が増えると言われています。最も効果的な取付位置をご参照下さい。イラストを参照しご自身の衣服や道具に貼り付けてください。バイオモーションを作成するには、反射ストリップを適切な位置に配置する必要があります。

1. 体のあらゆる側面から見えるようにします。
2. 頭、肩、膝、肘、手、手首、足。

360度反射材を配置することでバイオモーションを作成し夜間の視認性を最大に高めます。

バイオモーション 取付位置ガイド



警告と注意

- ・夜間の外出には注意してください。反射材は視認性を広げ警告や注意を促すために役立ちますが、安全であるわけではありません。
- ・あなたの最善の攻撃は良い防御です。対向車には常に警戒してください。
- ・ブリリアントカラーリフレクティブ（反射材）には小さな部品が含まれており、小さなお子様の窒息事故の原因となります。
- ・ブリリアントカラーリフレクティブ製品はほとんどの生地を傷めることはありませんが、衣服の外側に使用する前に必ず衣服の内側の小さな領域でテストして下さい。

ご一読ください!

この製品の購入および使用は、お客様の責任で行ってください。当社は、お客様による当社製品の使用から生じた直接的、偶発的、結果的、間接的、または懲罰的損害に対して責任を負いません。

輸入・販売元

株式会社 飯塚カンパニー

〒101-0032 東京都千代田区岩本町 2-7-11 安田ビル
TEL 03-3862-3881 FAX 03-3862-5940
http://www.iizukaco.jp email:cs@iizukaco.co.jp