

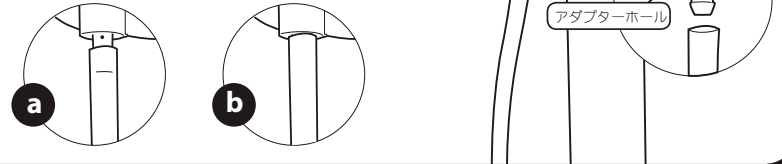
HYDRATION SPRAY BOTTLE

アクアボット（ハイドレーション スプレーボトル）はキッチン、蛇口、庭のホース、水筒の機能を使いやすいデザインにまとめました。ミスト、ストリーム、シャワーの3つのモードで冷却、洗浄、飲用が可能です。ご不明な点がございましたら、お気軽にお問い合わせください。

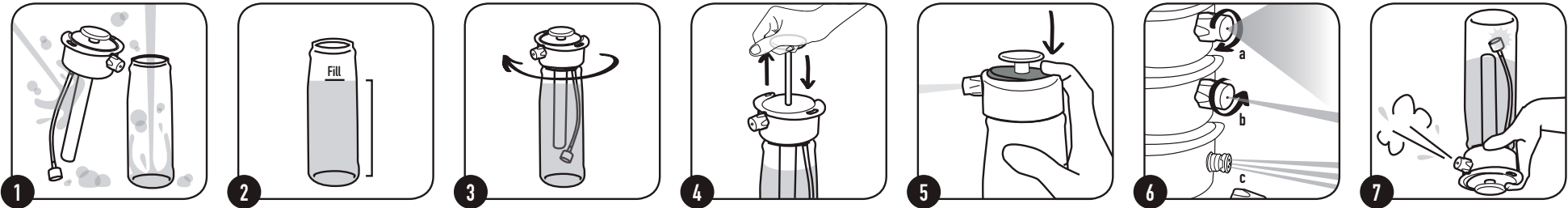
スプレーモード

「ステルス」と「パルス」という2つの動作モードがあります。ステルスは飲用、ミスト、加圧した圧力の節約に適しています。パルスは、洗浄や節水に適しています。

- パルスモードで使用する場合にはアダプターホールが見えるようにドローチューブの位置を調節します。
- ステルスモードで使用する場合は、アダプターホールを塞ぎます。



使用方法

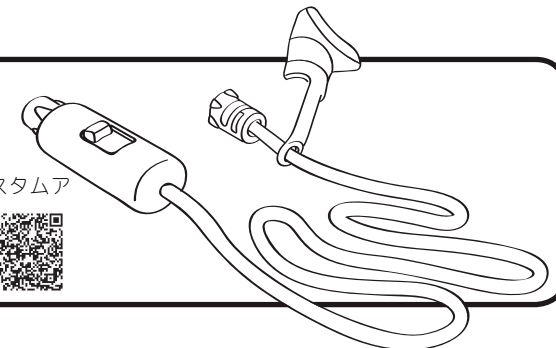


1. ボトルの半分まで水を入れ、食器用中性洗剤を適量垂らし、洗浄液を作ります。リッド（蓋）を締めてボトルを振って洗浄した後、洗浄液を噴射させてノズルなどの中を洗浄します。ボトルやリッドを水でゆすいだ後、真水を噴射させてノズルやチューブの中をすすいでください。
2. 750mlボトルの場合はfill lineの線まで水を入れます。1000mlボトルの場合は32オンス（940ml）のマークまで、650mlボトルの場合は19オンス（560ml）のマークまで水を入れます。それ以上水を入れると加圧することができません。
3. ボトルにリッド（蓋）を時計回りに回してしっかりと締めます。
4. ポンプハンドルをポンピングして加圧します。効率よくポンピングするためハンドルをしっかりと上まで引き上げてポンピングしてください。ポンピングは6回までにしてください。6回で約35PSIに加圧されます。過剰に加圧しないようにしてください。
5. 水を噴射させるには、トリガーの後ろ側を押します。
6. ノズルキャップを調整して、スプレーパターンを選ぶ。
 - a. ミスト：ノズルキャップを時計回りに止まるまで回します。
 - b. ストリーム：ミストの位置からノズルキャップを反時計回りに1/4~1/2回します。
 - c. シャワー：ノズルキャップを取り外します。

7. アクアボットを減圧する最も安全な方法は、アクアボットを逆さまにしてウェイトドスクリーンを水面より上に保ちながら、トリガーを押して圧縮空気を放出させます。また、本体を反時計回りにゆっくり回し減圧することもできます。

アクセサリ

アクセサリをお探しですか？
アクアボットをより楽しむためのカスタムアクセサリをご用意しています。



●故障、パーツの紛失などサポートが必要な場合は電話かメールでお問い合わせください。



輸入・販売元
株式会社 飯塚カンパニー
〒101-0032 東京都千代田区岩本町2-7-11 安田ビル
TEL 03-3862-3881 FAX 03-3862-5940
<http://www.iizukaco.co.jp> email: cs@iizukaco.co.jp

LUNATEC®

858.433.6560
lunategear.com
support@lunategear.com

メンテナンス

- ・必要に応じて水と中性洗剤で洗ってください。
- ・ボトルは食器洗浄器の上段の棚でご使用いただけますが、リッドは食器洗浄器をご使用いただけません。
- ・水を入れても入れてなくても冷凍庫には入れないでください。低温は本体にダメージを与えます。
- ・直射日光を避けて保管してください。
- ・保管するときはシリコンチューブなど、よく乾かして保管してください。
- ・長期間保管する場合は、スプリング（パーツID③）を外してピンチチューブ（パーツID④）への圧力を解除し、スプリングをトリガー（パーツID②）の下に横向きに収納します。トリガーを取り外すには、ペンの先端を蓋のリッドリリース（パーツID⑥）の穴に差し込み、トリガーを持ち上げます。
- ・取扱方法のビデオ(英語)は、[lunatecgear.com](http://iizukaco.com)または<http://iizukaco.co.jp/product-category/lunatec/>の製品ページで閲覧できます。
- ・サポートが必要な場合やスペアパーツをご希望の際は、cs@iizukaco.co.jp（飯塚カンパニー）までお問い合わせください。

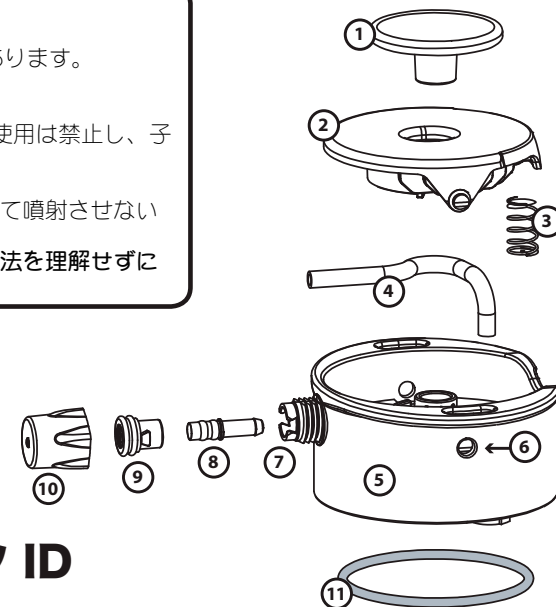


警告

- ・ボンピングでボトルを過剰に加圧しないで下さい。
- ・加圧状態で36時間以上保管しないでください。破裂する恐れがあります。
- ・49℃以上のお湯は使用しないで下さい。
- ・水以外の液体を使用しないでください。
- ・窒息の危険性のある小さな部品が含まれます。3歳未満の子供の使用は禁止し、子供の手の届かない場所に保管して下さい。
- ・アクアポットは付属のボトル以外使用しないでください
- ・水を噴射させる時にストリームやシャワーモードで目や顔に向けて噴射させないでください。
- ・説明書をよく読み、説明書に従った取扱をしてください。使用方法を理解せずに使用すると重大な事故につながる恐れがあります。

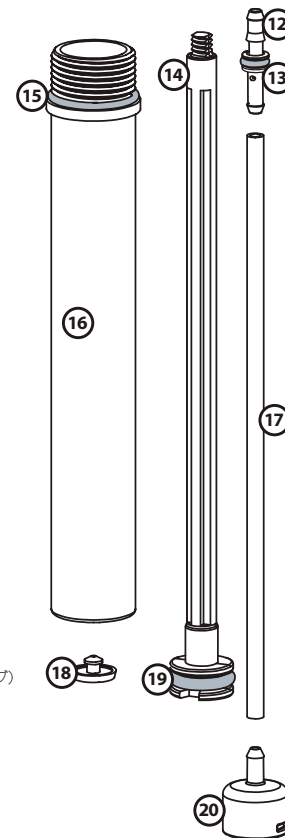
楽しい飲み方

1. ノズルキャップを取り外して、水の流れを増やします。
2. ストローのように口をノズルの上に置きます。
3. 吸うのではなく、口にスプレーします。



パーツ ID

- 1 ポンプハンドル
- 2 トリガー
- 3 スプリング
- 4 ピンチチューブ (シリコンチューブ)
- 5 リッド (蓋)
- 6 リッド リリース
- 7 リッド ノズル
- 8 ノズル アダプター
- 9 ソフトノズル
- 10 ノズル キャップ
- 11 リッド オーリング
- 12 ドローチューブ アダプター
- 13 ドローチューブ オーリング
- 14 ピストン ロッド
- 15 ポンプ バレル オーリング
- 16 ポンプ バレル
- 17 ドロー チューブ (シリコンチューブ)
- 18 アンブレラ バルブ
- 19 ピストン オーリング
- 20 ウェイテッド スクリーン



トラブルシューティング チャート

問題点	原因	対処方法
加圧できないまたは加圧しても維持できない	リッドオーリングの紛失	交換パーツを注文してください
	ポンプバレルが緩んでいる	ポンプバレルをしっかり取り付ける
	その他	お問合せ：Eメール： cs@iizukaco.co.jp 電話：03-3862-3881
加圧できるがスプレーできない	ピンチチューブが濡れている	トリガーを取り外しピンチチューブの濡れを解消する。リッドリリース (6) の穴をドライバーなどで押しつけてトリガー (2) を取り外します。ピンチチューブのねじれをとって取り付け直します。
	その他	お問合せ：Eメール： cs@iizukaco.co.jp 電話：03-3862-3881
ポンプバレルの内側から水漏れする	アンブレラバルブから水漏れする	交換パーツをご注文してください
	ポンプバレルが緩んでいる	ポンプバレルをしっかり取り付ける
トリガーの下から水漏れをする	ピンチチューブが破損している	交換パーツをご注文してください
	その他	お問合せ：Eメール： cs@iizukaco.co.jp 電話：03-3862-3881
ノズルキャップの周りから水漏れをする	ソフトノズルの紛失	交換パーツを注文してください
	ソフトノズルの磨耗	交換パーツを注文してください
	その他	お問合せ：Eメール： cs@iizukaco.co.jp 電話：03-3862-3881
細かなミストにならない	ソフトノズルの磨耗	ノズルキャップの開いた側から0.5mm研磨してください。それでも解決しない場合は、新しいソフトノズルを注文してください
	動作モードがバルスモードになっている	ステルスモードに変更してください
	その他	お問合せ：Eメール： cs@iizukaco.co.jp 電話：03-3862-3881
スプレー時に異音がる	動作モードがバルスモードになっている	ステルスモードに変更してください